



# MS MAGELLAN

## MS MAGELLAN

### Ihr Schiff:

4 Passagierdecks • Großzügiger Salon mit Bar • Gemütliches Restaurant (eine Tischzeit) mit Platz für alle Gäste • Lift (außer Sonnendeck) • Kleiner Pool • Großes Sonnendeck mit Liegen • WLAN (kostenfrei), je nach Fahrgebiet kann es ggf. zu Ausfällen/Störungen kommen.

### Ihre Kabine:

Alle Kabinen liegen außen, auf drei Decks verteilt und sind geschmackvoll sowie zweckmäßig eingerichtet • Je nach Decklage verfügen sie über ein kleines Fenster (Dourodeck) oder ein großes Panoramafenster auf dem Lissabon- und Portodeck (Fenster im oberen Teil zu öffnen) • Dusche/WC, Föhn, regulierbare Klimaanlage, SAT-TV (eingeschränkter Empfang), Bordradio, Safe, Bordspannung 230 V Wechselstrom. Die Betten lassen sich wahlweise als Doppel- oder Einzelbetten stellen.

### Bordleben:

Gemütliche und ungezwungene Atmosphäre • Legere Kleidung, zum Kapitänabend kleiden sich unsere Gäste gerne etwas eleganter (keine Abendgarderobe) • Bordsprache Deutsch • Bordwährung EURO, Kreditkarten VISA/MasterCard werden akzeptiert • Erfahrene Phoenix-Kreuzfahrtsleitung.

### Verpflegung:

Vollpension • Frühstück • Mehrgängiges Mittag- und Abendessen, gute europäische Küche mit landestypischen Spezialitäten • Kaffee und Kuchen an Flusstagen (gegen Bezahlung).

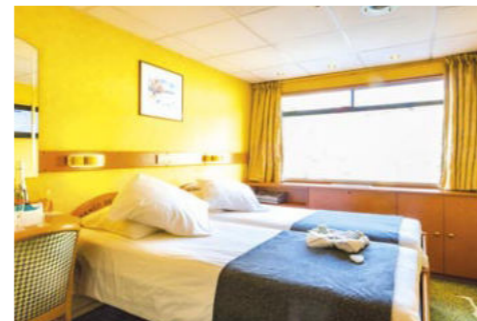
### Rauchen an Bord:

Wir bitten um Verständnis, dass Rauchen auf unseren Flussschiffen nur in den gekennzeichneten und festgelegten Bereichen auf den Außendecks gestattet ist. Wir folgen damit den nationalen und internationalen Bestrebungen und der gültigen Gesetzgebung zum Schutz der Nichtraucher. Auch in Ländern, in denen zum Zeitpunkt der Drucklegung das Rauchen noch nicht eingeschränkt ist, ist das Rauchen von Zigaretten, Zigarren und Pfeifen nur in den gekennzeichneten Bereichen auf den Außendecks gestattet. Der Konsum von Cannabis ist verboten.

### Ausflüge:

Die organisierten Landausflüge können ca. 2 Monate bis 5 Tage vor Abreise vorab online unter [www.PhoenixReisen.com](http://www.PhoenixReisen.com), "Mein Phoenix" oder nach Verfügbarkeit zu Beginn Ihrer Reise an Bord gebucht werden. Die Zahlung erfolgt an Bord. Während der Übernachtungsstopps geht Ihr Schiff meistens in einem Ort vor Anker, der zum Abendspaziergang einlädt.

**Willkommen an Bord,  
genießen Sie Ihren Urlaub.**



### Das ist alles inklusive

- Schiffsreise in der gewählten Kabinenkategorie, Ein- und Ausschiffungsgebühren, sämtliche Hafen- und Schleusengebühren.
- Vollpension an Bord.
- Willkommenscocktail.
- Kapitän-Empfang und Captains Dinner mit festlichem Menü.
- Benutzung der Schiffseinrichtungen wie z.B. Swimmingpool, Sonnenliegen, Karten- und Brettspiele.
- Animationsprogramme, regionale Künstlertouren an Bord, Folklore und Bordveranstaltungen wie z.B. Bingo, Diskussionsrunden, Tanz- oder Livemusik – je nach Reiseroute.
- Betreuung durch eine erfahrene deutsch-sprechende Phoenix-Kreuzfahrtsleitung.
- Kleine Tageszeitung.
- Speziell für Ihre Reise zusammengestellte Reiseführer bzw. Länderinformationen erhalten Sie mit den Reisedokumenten.
- Bei Ausflugssteilnahme kostenlose, funkgesteuerte Audioempfänger inklusive Kopfhörer der neuesten Generation.



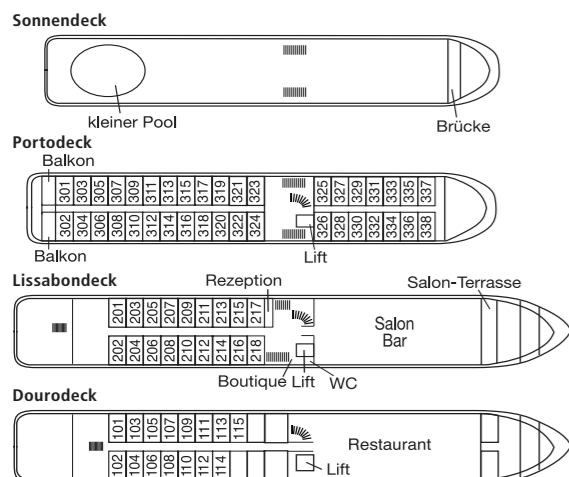
### SPECIAL:

- Flüge ab/bis Frankfurt
- Transfer Flughafen – Schiff – Flughafen
- Inklusive Ausflugspaket mit 6 Ausflügen
- Inklusive RRV

## Portugal und der Douro

MAG203: 22.05. – 31.05.2025

### Deckplan



### Technische Daten

Länge: 75 m  
 Breite: 11 m  
 Tiefgang: 1,30 m  
 Reederei: CroisiEurope  
 Flagge: Portugal  
 Passagierzahl: 142  
 Schiffscrew: 27  
 Decks: 4  
 Kabinengröße: 12-13 m<sup>2</sup>  
 (Zweibettkabinen)

Alle technischen Daten sind ca. Angaben.



**BBV  
Touristik**

Beratung & Buchung:

BBV Touristik GmbH · Max-Joseph-Straße 7a · 80333 München  
 Tel. (089) 5 58 73-650 · Fax (089) 5 58 73-660 · [www.bbv-touristik.de](http://www.bbv-touristik.de)



Douro



Porto

## Portugal und der Douro

### Porto – Douro bis Spanien – Porto



Pinhão



Auch in diesem Jahr bieten wir wieder die beliebte Reise auf dem Douro in neun Tagen an. Portugals Fluss hat viel zu bieten. Die einzigartige Landschaft, gepaart mit interessanten Zielen und deren Sehenswürdigkeiten, lassen keine Langeweile aufkommen. In Porto, der Heimat des Portweins, startet Ihre Reise mit unserer Magellan. Lernen Sie auf einer Stadtrundfahrt diese reizende Stadt kennen. Von Régua aus bieten wir einen Ausflug nach Vila Real an. Dort besichtigen Sie die Kathedrale, den Mateus-Palast mit seinen Gärten sowie zahlreiche andere Paläste und Herrenhäuser. Der schönste Teil des Douros erwartet Sie an der spanischen Grenze in Barca d'Alva. Der Ausflug nach Salamanca, UNESCO-Weltkulturgut, gehört zu den Höhepunkten dieser Reise.

MAG203: 22.05. – 31.05.2025 (9 Tage)					
2025	Stationen	An	Ab	Ausflugsangebot	
Flug von Frankfurt nach Porto					
Do	22.05. Porto / Portugal – Einschiffung ab ca. 16:00 Uhr	-	-	Abendbummel	
Fr	23.05. Porto	-	-	Porto (inkl.)	
Sa	24.05. Porto	-	13:30	Braga (inkl.)	
	Bitetos	17:00	-	Spaziergänge	
So	25.05. Bitetos	-	07:00	Durchfahrt der Schleuse von Carrapateiro	
	Régua	13:00	-	Fado-Abend an Bord, Vila Real & Casa de Mateus (inkl.)	
Mo	26.05. Régua	-	10:00	Spaziergänge	
	Vega de Terrón / Spanien	19:00	-	Salamanca (inkl.)	
Di	27.05. Vega de Terrón	-	09:00	Spaziergänge	
	Barca d'Alva / Portugal	09:30	-	Spaziergänge	
Mi	28.05. Barca d'Alva	-	08:00	São Salvador do Mundo (inkl.)	
	Ferradosa	12:30	14:30	Spaziergänge	
	Pinhão	18:00	-	Spaziergänge	
Do	29.05. Pinhão	-	12:00	Lamego mit Sekt (inkl.)	
	Régua	14:00	18:00	Fado-Abend an Bord	
	Caldas de Aregos / Porto Antigo	20:00	-	Fado-Abend an Bord	
Fr	30.05. Caldas de Aregos / Porto Antigo	-	07:00	Panoramafahrt auf dem Douro bis zur Mündung	
	Porto	14:00	-	Portugiesische Folklore an Bord	
Sa	31.05. Porto	-	-	Ausschiffung bis ca. 10:00 Uhr	
	Rückflug nach Frankfurt	-	-	Rückflug nach Frankfurt	

Alle Ausflugspreise sind ca. Preise in EURO.

#### Im Reisepreis eingeschlossen:

- Flussreise in der gewählten Kabinenkategorie
- Ein- und Ausschiffungsgebühren, Hafentaxen
- Vollpension an Bord, beginnend mit dem Abendessen des ersten Tages und endend mit dem Frühstück am letzten Tag
- Alle Transfers inklusive
- Benutzung der Bordeinrichtungen und Liegestühle
- Betreuung durch eine erfahrene deutschsprachige Phoenix-Kreuzfahrtsleitung
- Reiseführer bzw. Länderinformationen

#### Specials:

- Inklusive Flug ab/bis Frankfurt
- Transfer Flughafen – Schiff – Flughafen
- Inklusive Ausflugspaket mit 6 Ausflügen:
 

Porto:	Porto, Braga
Régua:	Vila Real & Casa de Mateus
Vega de Terrón:	Salamanca
Ferradosa:	São Salvador do Mundo
Régua:	Lamego mit Sekt

#### Preise

9 Tage inkl. Vollpension, je Person in EURO			MAG 203
Kat.	Kabinen	Deck	
A	Zweibett 1)	Dourodeck	2.295
B	Zweibett	Dourodeck	2.465
C	Einzel	Dourodeck	2.865
D	Zweibett 1)	Portodeck	2.565
E	Zweibett 1)	Portodeck (mit Privatbalkon)	3.365
F	Zweibett	Lissabondeck	2.765
G	Einzel	Lissabondeck	2.965
H	Zweibett	Portodeck	2.865
I	Einzel 2)	Portodeck	3.065

Alle Kabinen liegen außen und sind mit DU/WC, TV, Safe ausgestattet.  
1) achtern 2) Zweibett zur Alleinbenutzung

- Inklusive Reiserücktrittskostenversicherung
- Reisebegleitung Carsten Brüggemann

#### Fakultativ:

- Rail & Fly: € 86,- pro Person

#### Im Reisepreis nicht eingeschlossen:

- Ausgaben des persönlichen Bedarfs wie Wäscherei, Telefon
- Kaffee und Kuchen
- alle Getränke an Bord
- Trinkgelder nicht obligatorisch, jedoch bei gutem Service willkommen und international üblich.
- Reiseversicherungen, wie z.B. Kranken- und Gepäckversicherung. Bitte lassen Sie sich bei Buchung beraten.

#### Reisedokumente für deutsche Staatsbürger:

Deutsche Staatsbürger benötigen einen gültigen Personalausweis oder Reisepass.

#### Impfbestimmungen für deutsche Staatsbürger:

Keine Impfungen vorgeschrieben. (Stand Juli 2024)

#### Gesundheitsrisiken:

Der Reisende sollte sich ärztlichen Rat zu Gesundheitsrisiken einholen. Diese Reise kann u.U. für Gäste mit eingeschränkter Mobilität in Teilen nur bedingt geeignet sein.

#### Reise- und Geschäftsbedingungen:

Es gelten die allgemeinen Reise- und Geschäftsbedingungen von Phoenix Reisen sowie die Unterrichtung der Gäste einer Pauschalreise gemäß EU Richtlinie EU 2015/2302.

#### Sicherungsschein:

Den Sicherungsschein erhalten Sie mit der Reisebestätigung.

# Anmeldung zur Flusskreuzfahrt auf dem Douro mit MS Magellan vom 22.05. – 31.05.2025

einsenden an:

BBV Touristik GmbH  
Max-Joseph-Str. 7a  
80333 München

Tel.: 089/558 73 650  
Fax: 089/558 73 660  
info@bbv-touristik.de



**BBV  
Touristik**

## Hiermit melde ich verbindlich folgende Personen an:

- 1) Name ..... Vorname ..... geb. am .....
- 2) Name ..... Vorname ..... geb. am .....
- 3) Name ..... Vorname ..... geb. am .....

## Anmelder / Rechnungsempfänger

Name ..... Tel. ....

Vorname ..... Fax .....

Straße ..... PLZ/Ort .....

Email .....

<u>Reisepreis</u>	<u>Kabine / Deck</u>				
Kategorie A	Zweibett / Dourodeck (achtern)	€ 2.295,00 p.P.	x .....	=	€ .....
Kategorie B	Zweibett / Dourodeck	€ 2.465,00 p.P.	x .....	=	€ .....
Kategorie C	Zweibett z. Alleinbenutzung / Dourodeck	€ 2.865,00 p.P.	x .....	=	€ .....
Kategorie F	Zweibett / Lissabondeck	€ 2.765,00 p.P.	x .....	=	€ .....
Kategorie G	Zweibett z. Alleinbenutzung / Lissabondeck	€ 2.965,00 p.P.	x .....	=	€ .....
Kategorie H	Zweibett / Portodeck	€ 2.865,00 p.P.	x .....	=	€ .....

## Versicherung (Reiserücktritt-/Reiseabbruchvers. sind bereits inklusive)

Aufpreis Premiumschutz (Reisegepäck-, Reisekrankenversicherung) 2,0 % vom Reisepreis (s.o.) = € .....

## Flug ab/bis Frankfurt inklusive

Aufpreis Rail & Fly (2. Kl.) ab/bis Bahnhof: ..... € 86,00 p.P. x ..... = € .....

**Total = € .....**

Datum ..... Unterschrift .....

Die Anmeldung erfolgt auf Basis der Ausschreibung. Ich erkläre sie als verbindlich für alle angemeldeten Personen.

### Stornogebühren des Veranstalter Phoenix Reisen bei Reiserücktritt:

Nach Anmeldung € 50,- pro Person. Bis 150 Tage vor Reisebeginn 10% des Reisepreises, bis 90 Tage 20%, bis 30 Tage 35%, bis 22 Tage 50%, bis 15 Tage 60%, bis 1 Tag vor Reisebeginn 85%, am Abreisetag 90% des Reisepreises.

Mindestteilnehmerzahl 30 Personen. Bei Nichterreichen kann die Reise seitens des Veranstalters bis 3 Monate vor Abreise abgesagt werden.

**Eingeschränkte Mobilität:** Die gebuchten Reiseleistungen sind für Personen mit eingeschränkter Mobilität nur bedingt nutzbar. Sie können sich gerne bei uns erkundigen, ob die Reise trotzdem Ihren individuellen Bedürfnissen entspricht.

### **Hinweis zur Hanse Merkur Reiserücktrittskostenversicherung:**

#### Im Reisepreis inklusive:

Reiserücktrittskostenversicherung mit Urlaubsgarantie (= Reiseabbruch). Kein Selbstbehalt! Einzige Ausnahme: Ambulant behandelte Erkrankungen. In diesem Fall beträgt der Selbstbehalt 20 % des erstattungsfähigen Schadens. Auf Wunsch kann die Versicherung in Abzug gebracht werden. Erweiterter Versicherungsschutz gegen Aufpreis möglich, Informationen durch die BBV Touristik GmbH.

Wir vermitteln Reiseversicherungen im Status eines erlaubnisfreien Annexvermittlers gemäß § 34d Abs. 8 Nr. 1 Gewerbeordnung (GewO).

Beschwerdestelle bei Streitigkeiten mit Versicherungsvermittlern: Versicherungsombudsmann e.V., Postfach 08 06 32 | 10006 Berlin

www.versicherungsombudsmann.de

## INFORMATIONEN ZUM DATENSCHUTZ



Wir, die BBV Touristik GmbH informieren Sie nachstehend über die Verarbeitung Ihrer personenbezogenen Daten durch uns sowie über die Ihnen zustehenden Rechte.

### DATENSCHUTZERKLÄRUNG ALLGEMEIN

Wir nehmen als Anbieter von Reisedienstleistungen die Verpflichtung zum Datenschutz sehr ernst und gestalten unsere Leistungen so, dass nur notwendige personenbezogene Daten erhoben, verarbeitet und genutzt werden. Unter keinen Umständen werden personenbezogene Daten zu Werbezwecken an Dritte vermietet oder verkauft. Ohne Ihre ausdrückliche Einwilligung werden auch keine personenbezogenen Daten für Werbe- oder Marketingzwecke genutzt.

### DATENERHEBUNG UND SPEICHERUNG / NUTZUNG UND WEITERGABE

Die im Rahmen unsere Leistungen erhobenen personenbezogenen Daten werden ohne Ihre Einwilligung nur zur Vertragsabwicklung und Bearbeitung Ihrer Anfragen / Buchungen genutzt. Dies bedeutet, wenn Sie über uns oder unsere Website eine Buchung vornehmen, werden Ihre von Ihnen angegebenen personenbezogenen Daten, das sind insbesondere Ihre Buchungs- und Kontaktdaten (Name, Vorname, Adresse, Mail Adresse, Telefonnummer), ggfs. die Daten in Reisedokumenten (Passnummer, Passdaten, Geburtsdatum), ggfs. die Daten zu Zahlungsart und im Zusammenhang mit Zahlungen sowie weitere von Ihnen angegebene Daten zur Erfüllung unserer vertraglichen Verpflichtungen und Abwicklung Ihrer Reise gespeichert, verarbeitet und, soweit für die Buchung erforderlich, an Dritte, z.B. gebuchte Leistungsträger wie Reiseveranstalter oder Hotels, übermittelt.

Darüber hinaus erfolgt eine Nutzung und Weitergabe Ihrer Daten, z.B. für Zwecke der Werbung nur, wenn Sie hierzu zuvor Ihre Einwilligung erteilt haben. Ihre jeweilige Einwilligung diesbezüglich können Sie selbstverständlich jederzeit mit Wirkung für die Zukunft widerrufen. Bitte senden Sie dazu eine E-Mail an [info@bbv-touristik.de](mailto:info@bbv-touristik.de) mit dem Betreff "Datenbestände austragen". Die Verarbeitung und Nutzung Ihrer personenbezogenen Daten erfolgt nach den Vorgaben der EU-DSGVO.

### ÜBERMITTLUNG DER DATEN IN EIN DRITTLAND

Wir übermitteln Ihre Daten in Staaten außerhalb der Europäischen Union nur, soweit dies zur Ausführung und Abwicklung der Reisedienstleistungen erforderlich oder gesetzlich vorgeschrieben ist oder Sie uns Ihre Einwilligung erteilt haben (z.B. Fernreisen).

### DAUER DER SPEICHERUNG DER PERSONENBEZOGENEN DATEN

Ihre Daten werden nach der Erhebung bei der BBV Touristik GmbH so lange gespeichert, wie dies unter Beachtung der gesetzlichen Aufbewahrungsfristen für die jeweilige Aufgabenerfüllung erforderlich ist. Die Speicherung Ihrer personenbezogenen Daten auf Basis Ihrer Einwilligung erfolgt bis auf Widerruf.

### IHRE RECHTE

Sie haben unter den jeweiligen gesetzlichen Voraussetzungen das Recht auf Auskunft, auf Berichtigung, auf Löschung, auf Einschränkung der Verarbeitung sowie auf Datenübertragbarkeit. Zudem hat jeder von der Verarbeitung personenbezogener Daten Betroffene das Recht, jederzeit von dem für die Verarbeitung Verantwortlichen unentgeltliche Auskunft über die zu seiner Person gespeicherten personenbezogenen Daten und eine Kopie dieser Auskunft zu erhalten. Alle Auskunftersuche richten Sie bitte an die verantwortliche Stelle.

BBV Touristik GmbH, Max-Joseph-Str. 7a, 80333 München, Tel. +49 (0) 89 55783650, E-Mail: [info@bbv-touristik.de](mailto:info@bbv-touristik.de)

Außerdem haben Sie ein Beschwerderecht bei einer Datenschutzaufsichtsbehörde: Bayerisches Landesamt für Datenschutzaufsicht; Promenade 27 (Schloss); 91522 Ansbach, Telefon: +49 (0) 981 53 1300; Telefax: +49 (0) 981 53 98 1300; E-Mail: [poststelle@lda.bayern.de](mailto:poststelle@lda.bayern.de)



### Unterrichtung der Gäste einer Pauschalreise gemäß EU Richtlinie EU 2015/2302

Vor Abschluss eines Pauschalreisevertrages ist der Reiseveranstalter ab dem 01.07.2018 gesetzlich verpflichtet, seine Gäste über ihre Rechte gemäß der EU Richtlinie 2015/2302 zu unterrichten.

Zu Ihren wichtigsten Rechten gemäß der EU Richtlinie 2015/2302 müssen wir in unseren Prospekten das normierte untenstehende Formblatt mit dem wörtlich vorgeschriebenen Text beifügen. Dieses Formblatt finden Sie ebenfalls auf unserer Homepage. Wir bitten Sie, diese Hinweise vor Buchung Ihrer Reise zur Kenntnis zu nehmen: Bei der Ihnen angebotenen Kombination von Reiseleistungen handelt es sich um eine Pauschalreise im Sinne der Richtlinie (EU) 2015/2302. Daher können Sie alle EU-Rechte in Anspruch nehmen, die für Pauschalreisen gelten. Phoenix Reisen trägt die volle Verantwortung für die ordnungsgemäße Durchführung der gesamten Pauschalreise. Zudem verfügt Phoenix Reisen über die gesetzlich vorgeschriebene Absicherung für die Rückzahlung Ihrer Zahlungen und, falls der Transport in der Pauschalreise inbegriffen ist, zur Sicherstellung Ihrer Rückbeförderung im Fall seiner Insolvenz.

#### Wichtigste Rechte nach der Richtlinie (EU) 2015/2302:

- Die Reisenden erhalten alle wesentlichen Informationen über die Pauschalreise vor Abschluss des Pauschalreisevertrags.
- Es haftet immer mindestens ein Unternehmer für die ordnungsgemäße Erbringung aller im Vertrag inbegriffenen Reiseleistungen.
- Die Reisenden erhalten eine Notruftelefonnummer oder Angaben zu einer Kontaktstelle, über die sie sich mit dem Reiseveranstalter oder dem Reisebüro in Verbindung setzen können.
- Die Reisenden können die Pauschalreise – innerhalb einer angemessenen Frist und unter Umständen unter zusätzlichen Kosten – auf eine andere Person übertragen.
- Der Preis der Pauschalreise darf nur erhöht werden, wenn bestimmte Kosten (zum Beispiel Treibstoffpreise) sich erhöhen und wenn dies im Vertrag ausdrücklich vorgesehen ist, und in jedem Fall bis spätestens 20 Tage vor Beginn der Pauschalreise. Wenn die Preiserhöhung 8 % des Pauschalreisepreises übersteigt, kann der Reisende vom Vertrag zurücktreten. Wenn sich ein Reiseveranstalter das Recht auf eine Preiserhöhung vorbehält, hat der Reisende das Recht auf eine Preissenkung, wenn die entsprechenden Kosten sich verringern.
- Die Reisenden können ohne Zahlung einer Rücktrittsgebühr vom Vertrag zurücktreten und erhalten eine volle Erstattung aller Zahlungen, wenn einer der wesentlichen Bestandteile der Pauschalreise mit Ausnahme des Preises erheblich geändert wird. Wenn der für die Pauschalreise verantwortliche Unternehmer die Pauschalreise vor Beginn der Pauschalreise absagt, haben die Reisenden Anspruch auf eine Kostenerstattung und unter Umständen auf eine Entschädigung.
- Die Reisenden können bei Eintritt außergewöhnlicher Umstände vor Beginn der Pauschalreise ohne Zahlung einer Rücktrittsgebühr vom Vertrag zurücktreten, beispielsweise wenn am Bestimmungsort schwerwiegende Sicherheitsprobleme bestehen, die die Pauschalreise voraussichtlich beeinträchtigen.
- Zudem können die Reisenden jederzeit vor Beginn der Pauschalreise gegen Zahlung einer angemessenen und vertretbaren Rücktrittsgebühr vom Vertrag zurücktreten.
- Können nach Beginn der Pauschalreise wesentliche Bestandteile der Pauschalreise nicht vereinbarungsgemäß durchgeführt werden, so sind dem Reisenden angemessene andere Vorkehrungen ohne Mehrkosten anzubieten. Der Reisende kann ohne Zahlung einer Rücktrittsgebühr vom Vertrag zurücktreten (in der Bundesrepublik Deutschland heißt dieses Recht Kündigung), wenn Leistungen nicht gemäß dem Vertrag erbracht werden und dies erhebliche Auswirkungen auf die Erbringung der vertraglichen Pauschalreiseleistungen hat und der Reiseveranstalter es versäumt, Abhilfe zu schaffen.
- Der Reisende hat Anspruch auf eine Preisminderung und/oder Schadenersatz, wenn die Reiseleistungen nicht oder nicht ordnungsgemäß erbracht werden.
- Der Reiseveranstalter leistet dem Reisenden Beistand, wenn dieser sich in Schwierigkeiten befindet.
- Im Fall der Insolvenz des Reiseveranstalters oder – in einigen Mitgliedstaaten – des Reisevermittlers werden Zahlungen zurückerstattet. Tritt die Insolvenz des Reiseveranstalters oder, sofern einschlägig, des Reisevermittlers nach Beginn der Pauschalreise ein und ist die Beförderung Bestandteil der Pauschalreise, so wird die Rückbeförderung der Reisenden gewährleistet.

Phoenix Reisen hat eine Insolvenzabsicherung mit Zurich Insurance plc abgeschlossen. Die Reisenden können diese Einrichtung unter

Zurich Insurance plc Niederlassung für Deutschland, Platz der Einheit 2, 60327 Frankfurt, Tel: 069/7115-0, E-Mail: [service@zurich.de](mailto:service@zurich.de) kontaktieren, wenn ihnen Leistungen aufgrund der Insolvenz von Phoenix Reisen verweigert werden.

Webseite, auf der die Richtlinie (EU) 2015/2302 in der in das nationale Recht umgesetzten Form zu finden ist: [www.umsetzung-richtlinie-eu2015-2302.de](http://www.umsetzung-richtlinie-eu2015-2302.de).